



Общество с ограниченной ответственностью

«MEGA-GALAXY»

123007 г. Москва, Хорошевское шоссе дом 35 стр.1 офис 406
тел. +7(925) 466 07 79 E-mail: m-g2014@bk.ru
Сайт: <https://zerkala-k.com/>, <https://www.mega-galaxy.pro/>

Исследования «Зеркал МГ» (горизонтальное зеркало, ориентированное на север), и выявление оздоровительного эффекта на организм человека в процессе прохождения курса.



Особые условия: В исследовании принимали участие добровольцы из г. Москвы. Одной возрастной категории, и одного пола.

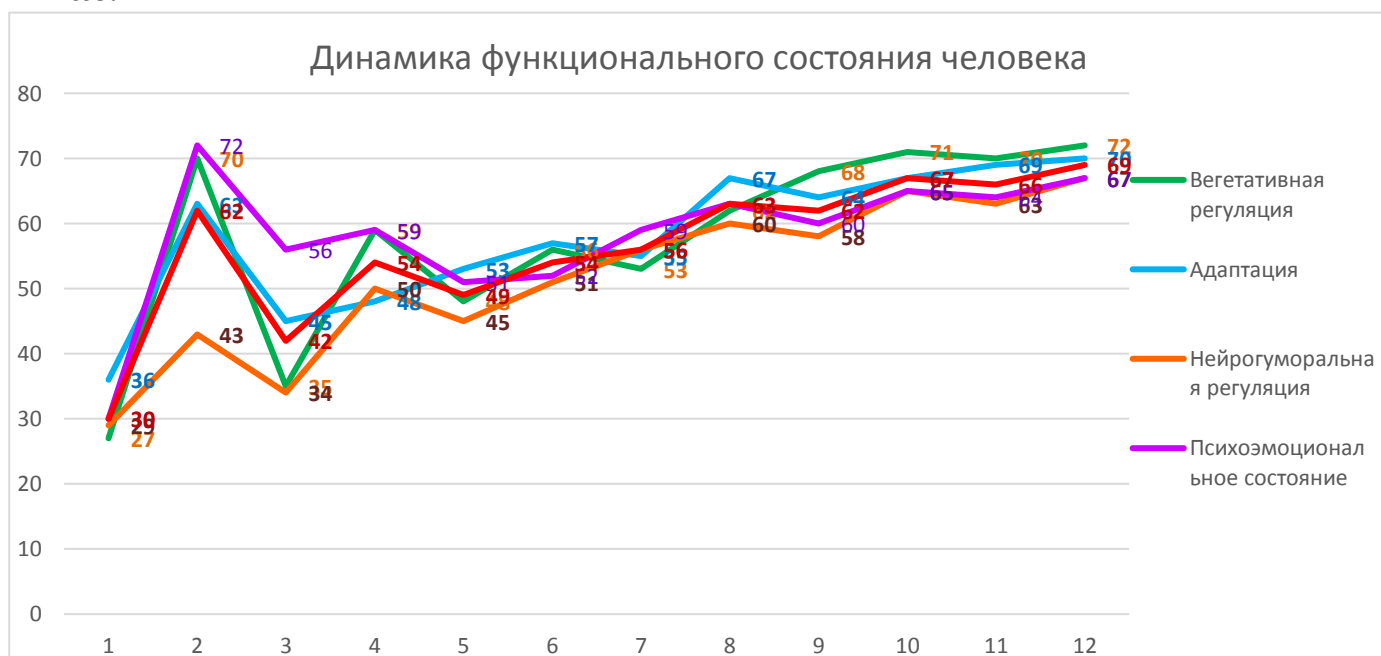
Цель исследования: Анализ оздоровительной эффективности воздействия «Зеркал МГ» на организм человека в процессе прохождения одного курса (состоящего из 6 посещений, с перерывом в 3 дня) в горизонтальном зеркале, ориентированном на север.

Оборудование: АПК «Лотос-Оникс» (разработчик Научно-производственная фирма «Динамика», Санкт-Петербург), который позволяет быстро провести диагностические процедуры на основе нейродинамического анализа вариабельности сердечного ритма.

Методы исследования: Исследовано более 100 человек, проходившие курс в модельных «Зеркал МГ», с применением тестирования «Лотос – Оникс», которое позволяет в наглядной форме продемонстрировать реакцию организма на воздействие лекарственных препаратов и лечебных процедур за счёт регистрации кардиоритма.

Вегетативная регуляция	Адаптация	Нейрогуморальная регуляция	Психоэмоциональное состояние	Комплекс показатель здоровья
27	36	29	30	30
70	63	43	72	62
35	45	34	56	42
59	48	50	59	54
48	53	45	51	49
56	57	51	52	54
53	55	56	59	56
62	67	60	63	63
68	64	58	60	62
71	67	65	65	67
70	69	63	64	66
72	70	67	67	69
50.16666667	53.66666667	47.5	53.33333333	50.83333333
65	62	56	63	61.5
14.83333333	8.33333333	8.5	9.66666667	10.66666667

Рис. 1



Вывод: На Рис.1. видна устойчивая положительная динамика показателей функционального состояния здоровья человека при прохождении курса в горизонтальном зеркале, ориентированном на север. В течение исследования мы увидели, что: уровень адаптации организма у исследуемых улучшился в среднем на 8,3 %, уровень вегетативной регуляции улучшился на 14,8%, уровень нейрогуморальной регуляции повысился на 8,5%, показатель психоэмоционального состояния - улучшился на 9,6%, комплексный показатель здоровья улучшился на 10,6 %.

В процессе исследования видны значимые изменения всех показателей функционального состояния, это говорит о том, что при воздействии «Зеркал МГ» в

течении всего курса на организм человека, оказывается оздоровительный эффект. В данном исследовании были выявлены следующие закономерности, что горизонтальное зеркало, ориентированное на север в большей степени влияет на восстановление баланса вегетативной нервной системы, улучшает работу сердечно-сосудистой системы, тем самым способствует улучшению сна, концентрации внимания и памяти, стимуляции мозговой и нервной активности, укреплению нервной системы, улучшению обмена веществ, способствует улучшению работоспособности, усвоению новых знаний и их воспроизведению, снятию нервного возбуждения, беспокойства, тревоги, предупреждает стресс, убирая напряжённость и утомление после интеллектуальных нагрузок, помогает в борьбе с поведенческими расстройствами, депрессией, способствует восстановлению энергетического потенциала человека и повышает защитные свойства организма – иммунитет, улучшает обмен веществ, способствует процессам сохранения молодости тела, улучшению состояния и качественному составу крови, выработке биологически активных веществ, восстанавливает гармонизацию биоритмов всего организма, запускает механизмы самовосстановления и саморегуляции, а так же активизирует работу меридианов.