



## ООО «MEGA-GALAXY»

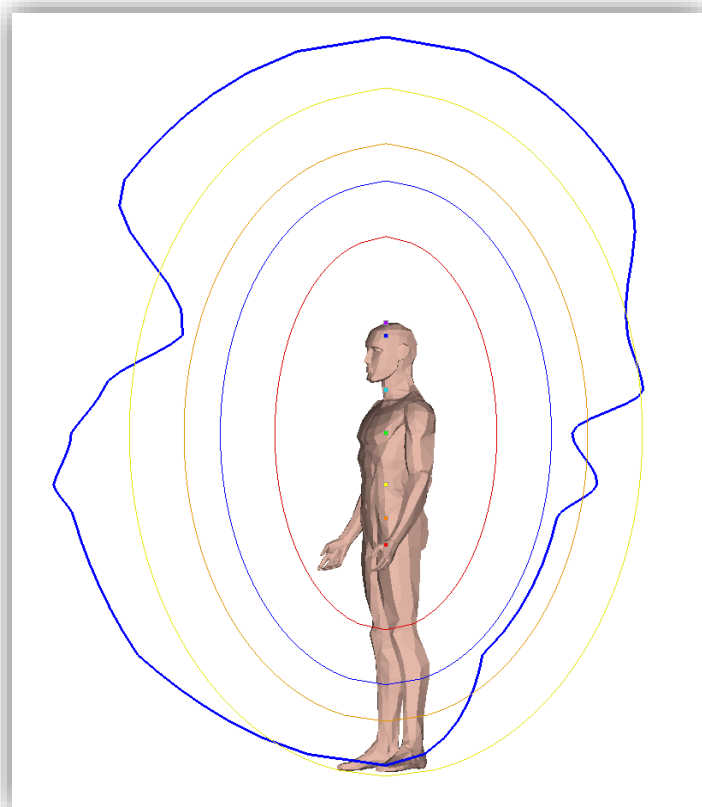
24.10.2018г. Исследование остаточной информации в Зеркалах Козырева

Оборудование: АПК «Адаптометрия».

Адаптометрия предназначена для получения данных об информационно-энергетических структурах человека, визуализации полученной информации в графическом виде.

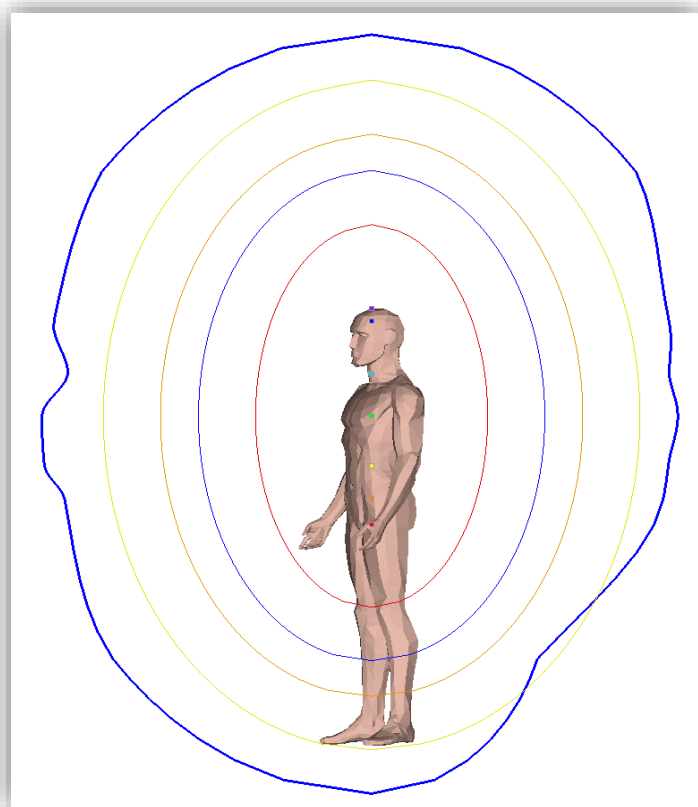
К.А.В-67, исходная

Рис.1



И.В.С-70, исходная

Рис.2



В частности, это подтверждают измерения, получаемые с помощью АПК Адаптометрии. Вот лишь один из примеров: В эксперименте участвовали Женщина и Мужчина. Как видно из аурограммы (рис.2), испытуемый И.С.В-70 подобных деформаций поля до эксперимента не имел.

Рис.3

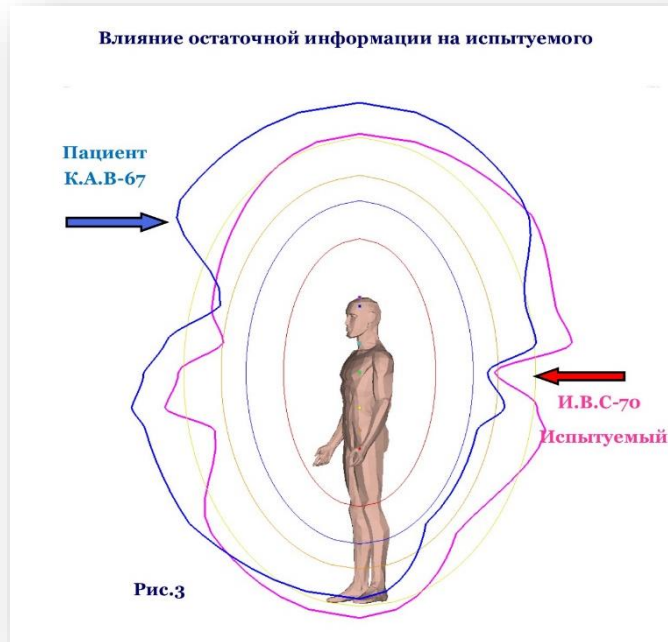
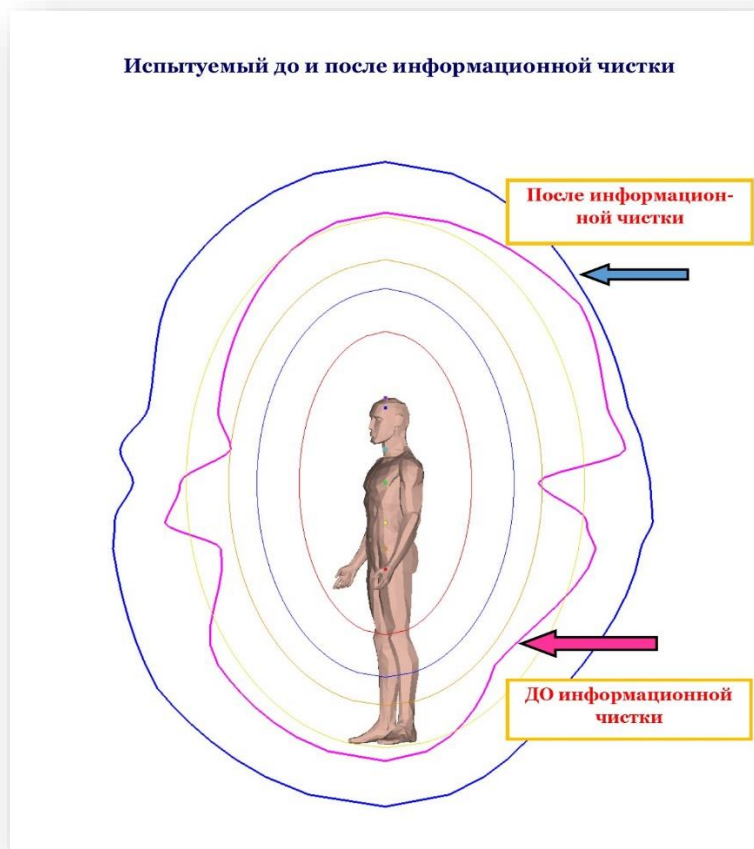


Рис.4



**Вывод:** Во всех случаях было подтверждено, что специальная информационная чистка зеркальных установок уничтожает в них остаточную информацию о состоянии предыдущего пациента.